



ALLEGRA®
die trockene Lösung

MID Stromzähler PH20

Bedienungsanleitung



Liebe Kundin, lieber Kunde!

Vielen Dank, dass Sie sich für ein Gerät aus dem Hause ALLEGRA entschieden haben.

Bitte lesen Sie diese Bedienungsanleitung vollständig, bevor Sie das Gerät in Betrieb nehmen. Die enthaltenen Informationen ermöglichen Ihnen einen sicheren und reibungslosen Umgang mit Ihrem neuen Gerät. Bewahren Sie die Bedienungsanleitung sorgfältig auf, damit Sie bei Bedarf nachschlagen können. Beachten Sie alle hier enthaltenen Sicherheitshinweise und Angaben zur Nutzung und Wartung. Das Handbuch sollte dem Gerät beiliegen, wenn Sie es anderen Personen zur Nutzung überlassen.

IHR ALLEGRA-TEAM

Inhalt

Allgemeine	Eichgültigkeit	7
Sicherheitshinweise . . 4	Maße	8
Wichtige	MID Stromzähler PH20	
Sicherheitshinweise . . 5	anschießen	8
Bestimmungsmäßiger	Gewährleistung	9
Gebrauch	Technische Daten . .	10
Lieferumfang	Konformitäts-	
Anzeigen	erklärung	11

WARNSYMBOL



Dieses Zeichen leitet einen Gefahrenhinweis ein, der bei Nichtbeachtung zu schweren Verletzungen bzw. Tod und/oder Sachschäden führen kann.

Beachten Sie die Sicherheitshinweise in dieser Anleitung! Eine Nichtbeachtung kann schwerwiegende Folgen für die Gesundheit von Personen sowie Sachschäden und Schäden für die Umwelt zur Folge haben. Das vorliegende Handbuch ist Bestandteil des Gerätes und muss bei jeder Nutzung zugänglich sein.

Lesen Sie die Anleitung vor der Anwendung des Gerätes vollständig durch. Nutzen Sie das Gerät ausschließlich entsprechend den hier enthaltenen Anweisungen!

Nehmen Sie das Gerät nicht in Betrieb, wenn offene Fragen zu Anwendung und Bedienung bestehen. In einem solchen Fall wenden Sie sich bitte an den ALLEGRA-Kundendienst.

Zu dieser Anleitung

Einige Abbildungen können vom tatsächlichen Produkt abweichen, die Gebrauchsanweisung gilt nur für das gelieferte Produkt. Auf Produktweiterentwicklungen und Änderung der Spezifikation wird nicht explizit hingewiesen. Vers. 250102

Allgemeine Sicherheitshinweise



Beachten Sie die folgenden Sicherheitshinweise! Eine Nichtbeachtung kann schwerwiegende Folgen für die Gesundheit von Personen sowie Sachschäden und Schäden für die Umwelt zur Folge haben. Das vorliegende Handbuch ist Bestandteil des Gerätes und muss bei jeder Nutzung zugänglich sein.

Lesen Sie die Anleitung vor der Anwendung des Gerätes vollständig durch. Nutzen Sie das Gerät ausschließlich entsprechend den hier enthaltenen Anweisungen! Nehmen Sie das Gerät nicht in Betrieb, wenn offene Fragen zu Anwendung und Bedienung bestehen. In einem solchen Fall wenden Sie sich bitte an den ALLEGRA-Kundendienst.

Wichtige Sicherheitshinweise

Der MID Einbau-Stromzähler PH20 ist konform nach Direktive 2014/32/EU, damit dieses so bleibt und zum Schutz des Geräts vor Beschädigung sowie zum Schutz von Personenschäden beachten Sie bitte die nachfolgenden Sicherheitshinweise.

Der MID Stromzähler PH20 darf nur von fachlich geschultem Personal angeschlossen werden.

Schließen Sie nur Geräte an den MID Stromzähler PH20 an, die die technischen Spezifikationen erfüllen (siehe Seite 6, Technische Daten).

Bestimmungsgemäßer Gebrauch

Der MID Einbau-Stromzähler PH20 ist ein nach EU Direktive 2014/32/EU konformer Stromzähler der zu Abrechnungszwecken zugelassen ist. Schließen Sie das Anschlusskabel Ihrer Bestandsgeräte (siehe Seite 5) an den MID Stromzähler PH20 an und Sie können den Stromverbrauch des angeschlossenen Geräts erfassen und dank der MID Konformität gesetzeskonform abrechnen.

Gefahr!

Kinder und Personen mit eingeschränkter Fähigkeit Geräte zu bedienen

Dieses Gerät darf nicht von Kindern verwendet werden. Kinder dürfen nicht mit diesem Gerät spielen.

Lebensgefahr durch Ersticken/Verschlucken! Halten Sie Verpackungsmaterial und Kleinteile von Kindern fern. Entsorgen Sie Verpackungsmaterial sofort.

Dieses Gerät kann von Personen mit eingeschränkten physischen, sensorischen oder psychischen Fähigkeiten oder mit Mangel an Erfahrung oder Wissen verwendet werden, sofern sie beaufsichtigt werden oder in den sicheren Gebrauch des Gerätes unterwiesen wurden und die daraus resultierenden Gefahren verstehen.

Lieferumfang

1 MID Einbau-Stromzähler PH20

Link zum Produkt:



Anzeigen



Grüne LED

– signalisiert, dass der MID Stromzähler PH20 am Stromnetz angeschlossen ist

Rote LED

pulsiert je nach Stromverbrauch:
1000 Imp / kWh

QR-Code zeigt die Seriennummer

kWh Anzeige

Rote Zahl auf weißem Grund:

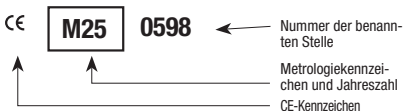
Zehntelstelle: 0,1 kWh

Weißer Zahl auf schwarzem Grund:

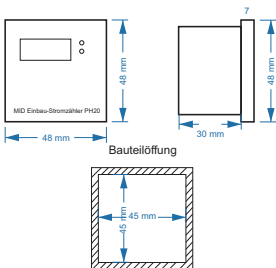
volle kWh: 1,0 kWh

Eichgültigkeit

Mit der Produktion wird eine Metrologie-Kennzeichnung auf dem Gerät aufgebracht. Ab dem Jahr der Aufbringung beträgt die Eichgültigkeit 8 Jahre.



Maße

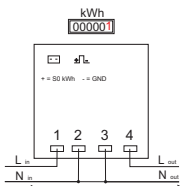


Bauteilöffnung

MID Stromzähler PH20 anschließen

1. Anschluss der Adern gemäß Anschlussplan

Befestigen Sie die einzelnen Adern Ihrer Anschlussleitung gemäß dem Anschlussplan.



2. Achten Sie darauf, dass jede Ader an die dafür vorgesehene Klemme angeschlossen wird, um eine korrekte Funktion des Stromzählers sicherzustellen. Stellen Sie sicher, dass die Reihenfolge der Anschlüsse exakt eingehalten wird, um mögliche Fehlfunktionen oder Schäden am Gerät zu vermeiden.

Hinweis:

Vergewissern Sie sich, dass die Stromzufuhr während der Installation unterbrochen ist, um Ihre Sicherheit zu gewährleisten.

3. Plombierung

Der Zähler ist nicht mit einem Klemmdeckel ausgestattet, weshalb keine direkte Plombierungsmöglichkeit am Gerät besteht. Für eine verrechnungsfähige Installation gemäß den Anforderungen der EN 50470-1 ist sicherzustellen, dass das Gehäuse, in dem der Zähler eingebaut wird, plombierbar ist. Dabei muss die Plombierung fachgerecht durchgeführt werden, um Manipulationen zu verhindern und den gesetzlichen Vorschriften zu entsprechen.

Gewährleistung

Sollte es an Ihrem Gerät zu einer Störung kommen, bitten wir Sie, sich zunächst an unsere technische Hotline (+49 30 / 5 111 600) zu wenden, beziehungsweise den Händler, bei dem Sie das Gerät gekauft haben, zu kontaktieren. Sollten wir das Problem über diesen Weg nicht lösen können, senden Sie das Gerät bitte an den entsprechenden Händler zurück.

- Von der Gewährleistung ausgeschlossen sind äußere optische Mängel, darüber hinaus Schäden, die durch unsachgemäße Installation oder fehlerhafte Bedienung entstanden sind sowie bei entfernten oder unkenntlich gemachten Fabrikationsnummern oder mechanischen Beschädigungen.
- Bei Eingriff durch unautorisierte Dritte erlischt der Gewährleistungsanspruch.
- Die Gewährleistung umfasst die Reparatur oder den Umtausch des defekten Teils, jedoch nicht Ihre notwendigen Aufwendungen.
- Wir weisen Sie darauf hin, dass wir die Wareneulieferung dann verweigern, wenn sie gegenüber der Mängelbeseitigung mit unverhältnismäßig hohen Kosten verbunden ist (stellt den Regelfall dar).
- Das defekte Gerät bzw. Teil ist mit Fehlerbeschreibung in Originalverpackung inklusive Zubehör und der Rechnung (Kopie) an die ALLEGRA Trocknungstechnik Vertriebs GmbH zu senden. Unfreie Sendungen werden grundsätzlich nicht angenommen.

Technische Daten

	MID Einbau-Stromzähler PH20
Produktbild	
Anschlussspannung	230 V / 50 Hz
Anschlussleistung	3600 W
Impuls LED	1000 Imp/kWh
Schutzart	IP 54 von vorne in eingebautem Zustand
Geräte-Maße	47(L) x 47(B) x 38(T) mm
Einbauöffnung	44 x 44 mm
Gewicht	55 g
Artikelnummer	76253251
EAN	4 260173 779400

EU – Konformitätserklärung Nr. 0001 / 2019

Der Hersteller

ALLEGRA Trocknungstechnik Vertriebs GmbH
Berliner Allee 303
13088 Berlin

erklärt hiermit in alleiniger Verantwortung, dass das Produkt

Produktbezeichnung: **Elektrizitätszähler**
Typbezeichnung: **PH20, ab Seriennummer: MID2025xxxxxxx**
Spezifikation: **230 V, 5(25) A, 50 Hz, 1000 imp/kWh**

mit den grundlegenden Anforderungen folgender EU-Richtlinien übereinstimmt:

2014/32/EU	Messgeräte (MID)
EU Amtsblatt L 135	
2014/30/EU	Elektromagnetische Verträglichkeit (EMV)
EU Amtsblatt L 96	
2011/65/EU	Beschränkung der Verwendung bestimmter
EU Amtsblatt L 174	gefährlicher Stoffe (RoHS II)

Der Hersteller erklärt mit dieser Konformitätserklärung für das o.g. Produkt, dass die grundlegenden Anforderungen, die einschlägigen Harmonisierungsvorschriften der Union und die Anforderungen der Baumusterprüfbescheinigung erfüllt werden.

Als notifizierte Stelle wurde im Verfahren beteiligt:

CE-MID Annex B T11594, issued by NMI

Certin B.V., Notified Body No. 0122.

CE-MID Annex D issued by SGS Fimko

OY, Notified Body No. 0598.

Die notifizierte Stelle hat folgende Bescheinigungen ausgestellt:

Baumusterprüfbescheinigung T11594 (Modul B) vom 19.11.2024

ALLEGRA Trocknungstechnik Vertriebs GmbH Berlin

Name: André Thomas
Position: Geschäftsführer

Unterschrift:
Berlin, 19. November 2024


ALLEGRA
ALLEGRA Trocknungstechnik Vertriebs GmbH
Berliner Allee 303 • 13088 Berlin



Dieses Produkt darf am Ende seiner Lebensdauer nicht über den normalen Haushaltsabfall entsorgt werden, sondern muss an einem Sammelpunkt für das Recycling von elektrischen und elektronischen Geräten abgegeben werden. Das Symbol auf dem Produkt, der Gebrauchsanleitung oder der Verpackung weist darauf hin.



ALLEGRA Trocknungstechnik Vertriebs GmbH

Berliner Allee 303, 13088 Berlin

Tel. +49 (0) 30 5 111 600

info@allegra24.de

www.allegra24.de



**Die aktuellste Bedienungsanleitung
finden Sie hier:**