



ALLEGRA®
die trockene Lösung

MID Schuko Stromzähler PH10 Bedienungsanleitung



Liebe Kundin, lieber Kunde!

Vielen Dank, dass Sie sich für ein Gerät aus dem Hause ALLEGRA entschieden haben.

Bitte lesen Sie diese Bedienungsanleitung vollständig, bevor Sie das Gerät in Betrieb nehmen. Die enthaltenen Informationen ermöglichen Ihnen einen sicheren und reibungslosen Umgang mit Ihrem neuen Gerät. Bewahren Sie die Bedienungsanleitung sorgfältig auf, damit Sie bei Bedarf nachschlagen können. Beachten Sie alle hier enthaltenen Sicherheitshinweise und Angaben zur Nutzung und Wartung. Das Handbuch sollte dem Gerät beiliegen, wenn Sie es anderen Personen zur Nutzung überlassen.

IHR ALLEGRA-TEAM

Inhalt

Zu dieser Anleitung	2	Eichgültigkeit	6
Allgemeine Sicherheitshinweise	3	MID Schuko Stromzähler PH10 anschließen	7
Wichtige Sicherheitshinweise	3	Technische Spezifikationen	9
Bestimmungsmäßiger Gebrauch	3	Ersatzteile	9
Lieferumfang	4	Gewährleistung	10
Abmessungen	5	Konformitätserklärung	11
Anzeigen	6	Hersteller	12



WARNSYMBOL

Dieses Zeichen leitet einen Gefahrenhinweis ein, der bei Nichtbeachtung zu schweren Verletzungen bzw. Tod und/oder Sachschäden führen kann. Beachten Sie die Sicherheitshinweise in dieser Anleitung! Eine Nichtbeachtung kann schwerwiegende Folgen für die Gesundheit von Personen sowie Sachschäden und Schäden für die Umwelt zur Folge haben. Das vorliegende Handbuch ist Be-

standteil des Gerätes und muss bei jeder Nutzung zugänglich sein.

Lesen Sie die Anleitung vor der Anwendung des Gerätes vollständig durch. Nutzen Sie das Gerät ausschließlich entsprechend den hier enthaltenen Anweisungen!

Nehmen Sie das Gerät nicht in Betrieb, wenn offene Fragen zu Anwendung und Bedienung bestehen. In einem solchen Fall wenden Sie sich bitte an den ALLEGRA-Kundendienst.

Zu dieser Anleitung

Einige Abbildungen können vom tatsächlichen Produkt abweichen, die Gebrauchsanweisung gilt nur für das gelieferte Produkt. Auf Produktweiterentwicklungen und Änderung der Spezifikation wird nicht explizit hingewiesen.

Allgemeine Sicherheitshinweise



Beachten Sie die folgenden Sicherheitshinweise! Eine Nichtbeachtung kann schwerwiegende

Folgen für die Gesundheit von Personen sowie Sachschäden und Schäden für die Umwelt zur Folge haben. Das vorliegende Handbuch ist Bestandteil des Gerätes und muss bei jeder Nutzung zugänglich sein.

Lesen Sie die Anleitung vor der Anwendung des Gerätes vollständig durch. Nutzen Sie das Gerät ausschließlich entsprechend den hier enthaltenen Anweisungen!

Nehmen Sie das Gerät nicht in Betrieb, wenn offene Fragen zu Anwendung und Bedienung bestehen. In einem solchen Fall wenden Sie sich bitte an den ALLEGRA-Kundendienst.

Wichtige Sicherheitshinweise

Der MID Schuko Stromzähler PH10 ist konform nach Direktive 2014/32/EU, damit dieses so bleibt und zum Schutz des Geräts vor Beschädigung sowie zum Schutz von Personenschäden beachten Sie bitte die nachfolgenden Sicherheitshinweise.

- Der MID Schuko Stromzähler PH10 darf nur von fachlich geschultem Personal angeschlossen werden.
- Schließen Sie nur Geräte an den MID Schuko Stromzähler PH10 an, die die technischen Spezifikationen erfüllen (siehe Seite 9, Technische Spezifikationen).
- Nur durch Nutzung der 2 beigelegten Plomben für den Deckel und die Unversehrtheit aller 4 Plomben ist das Gerät für Abrechnungszwecke zugelassen.
- Öffnen Sie niemals die angebrachten Plomben, die Zulassung zu Abrechnungszwecken erlischt in diesem Fall .
- Montieren Sie, wenn möglich, den im Lieferumfang enthaltenen Halter am Verbraucher und lagern Sie den MID Schuko Stromzähler PH10

in diesem Halter, wenn Sie Ihren Verbraucher transportieren, oder lagern.

- Vermeiden Sie Schläge und Stöße am MID Schuko Stromzähler PH10.

Gefahr!

Kinder und Personen mit eingeschränkter Fähigkeit Geräte zu bedienen

- Dieses Gerät darf nicht von Kindern verwendet werden. Kinder dürfen nicht mit diesem Gerät spielen.
- Lebensgefahr durch Ersticken/Verschlucken! Halten Sie Verpackungsmaterial und Kleinteile von Kindern fern. Entsorgen Sie Verpackungsmaterial sofort.
- Dieses Gerät kann von Personen mit eingeschränkten physischen, sensorischen oder psychischen Fähigkeiten oder mit Mangel an Erfahrung oder Wissen verwendet werden, sofern sie beaufsichtigt werden oder in den sicheren Gebrauch des Gerätes unterwiesen wurden und die daraus resultierenden Gefahren verstehen.

Bestimmungsmäßiger Gebrauch

Der MID Schuko Stromzähler PH10 ist ein nach EU Direktive 2014/32/EU konformer Stromzähler der zu Abrechnungszwecken zugelassen ist.

Schließen Sie das Anschlusskabel Ihrer Bestandsgeräte (siehe Seite 7) an den MID Schuko Stromzähler PH10 an und Sie können den Stromverbrauch des angeschlossenen Geräts erfassen und dank der MID Konformität gesetzestkonform abrechnen.

Der MID Schuko Stromzähler PH10 mit 10 m Verlängerungskabel H07RN-F 3G2,5 mm² ist bereits mit einem Verlängerungskabel und Steckdose vormontiert und damit direkt betriebsbereit.

Lieferumfang

- 1 MID Schuko Stromzähler PH10
- 1 Gerätehalter
- 2 Plomben für MID Schuko Stromzähler PH10

Link zum Produkt:



MID Schuko Stromzähler PH10 mit 10 m Verlängerungskabel H07RN-F 3G2,5 mm²

Vormontiert:

- MID Schuko Stromzähler PH10
- 2 Plomben für MID Schuko Stromzähler PH10
- 10m Verlängerungskabel H07RN-F 3G2,5mm²
- Steckdose mit Schutzkappe

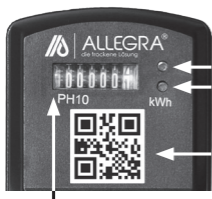
Link zum Produkt:



Abmessungen



Anzeigen



Grüne LED

– signalisiert, dass der MID Schuko Stromzähler PH10 am Stromnetz angeschlossen ist

Rote LED

pulsiert je nach Stromverbrauch: 1000 Imp / kWh

QR-Code zeigt die Seriennummer, auf der rechten Seite des MID Schuko Stromzähler PH10 befindet sich die Seriennummer als Barcode

kWh Anzeige

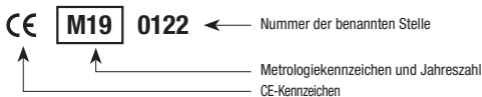
Rote Zahl auf weißem Grund, Zehntelstelle: 0,1 kWh

Weißer Zahl auf schwarzem Grund, volle kWh: 1,0 kWh

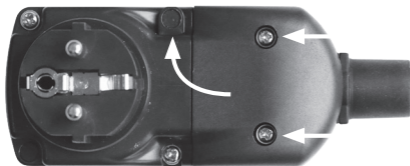
Eichgültigkeit

Mit der Produktion wird eine Metrologie-Kennzeichnung auf dem Gerät aufgebracht.

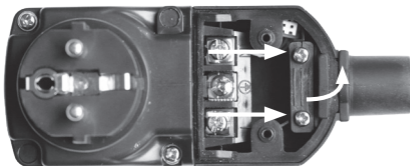
Ab dem Jahr der Aufbringung beträgt die Eichgültigkeit 8 Jahre.



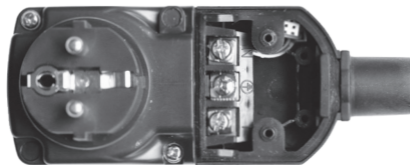
MID Schuko Stromzähler PH10 anschließen



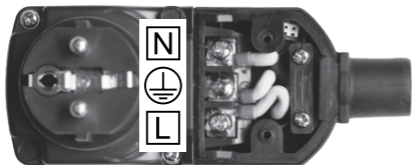
1. Lösen Sie die beiden Schrauben des Deckels und entfernen Sie dann den Deckel.



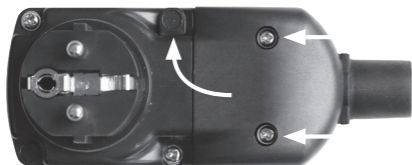
2. Lösen Sie die 2 Schrauben der Zugentlastung und entfernen Sie die Zugentlastung.



3. Führen Sie Ihr Anschlusskabel durch die Tülle. Die Anschlussleitung muss soweit im Anschlussraum des MID Schuko Stromzähler PH10 sein, dass die Zugentlastung vollständig auf der Isolierung aufliegen kann.



4. Schrauben Sie die Zugentlastung wieder fest. Befestigen Sie danach die einzelnen Adern Ihrer Anschlussleitung. Beachten Sie hierbei die richtige Anordnung.



5. Setzen Sie die den Deckel wieder auf den MID Schuko Stromzähler PH10 und schrauben Sie den Deckel wieder fest. Drücken Sie in beide Schraubenlöcher des Deckels je eine der mitgelieferten Plomben.

Technische Spezifikationen

	MID Schuko Stromzähler PH10	MID Schuko Stromzähler PH10 mit 10 m Verlängerungskabel H07RN-F 3G 2,5 mm²
Anschlussstrom	230 V / 50 Hz	230 V / 50 Hz
Anschlussleistung	3680 W	3680 W
Anschlussstecker	Stecker Typ F (Schuko)	Stecker Typ F (Schuko)
Impuls LED	1000 Imp/kWh	1000 Imp/kWh
Betriebstemperatur	-25°C – 55°C	-25°C – 55°C
Schutzart	IP 51	IP 51
Schutzart Steckdose	–	IP 44
Verlängerungskabel	–	10m H07RN-F 3G2,5mm ²
Artikelnummer	76252314	76252417
EAN	4 260173 776614	4 260173 777413

Ersatz-Plombe für MID Schuko Stromzähler PH10 (2 Stück)

Sollten Sie einmal Ersatz für die im MID Schuko Stromzähler PH10 verbauten Plomben benötigen können Sie diese unter der folgenden Artikelnummer erhalten.

Artikelnummer: 76252412

EAN: 4 260173 777406

Link zur Seite:



Ersatz-Gerätehalter für MID Schuko Stromzähler PH10

Artikelnummer: 76252419

EAN: 4 260173 777420

Link zur Seite:



Gewährleistung

Sollte es an Ihrem Gerät zu einer Störung kommen, bitten wir Sie, sich zunächst an unsere technische Hotline (+49 30 / 5 111 600) zu wenden, beziehungsweise den Händler, bei dem Sie das Gerät gekauft haben, zu kontaktieren. Sollten wir das Problem über diesen Weg nicht lösen können, senden Sie das Gerät bitte an den entsprechenden Händler zurück.

- Von der Gewährleistung ausgeschlossen sind äußere optische Mängel, darüber hinaus Schäden, die durch unsachgemäße Installation oder fehlerhafte Bedienung entstanden sind sowie bei entfernten oder unkenntlich gemachten Fabrikationsnummern oder mechanischen Beschädigungen.
- Bei Eingriff durch unautorisierte Dritte erlischt der Gewährleistungsanspruch.

- Die Gewährleistung umfasst die Reparatur oder den Umtausch des defekten Teils, jedoch nicht Ihre notwendigen Aufwendungen.
- Wir weisen Sie darauf hin, dass wir die Warenneulieferung dann verweigern, wenn sie gegenüber der Mängelbeseitigung mit unverhältnismäßig hohen Kosten verbunden ist (stellt den Regelfall dar).
- Das defekte Gerät bzw. Teil ist mit Fehlerbeschreibung in Originalverpackung inklusive Zubehör und der Rechnung (Kopie) sowie im Gewährleistungsfall mit Gewährleistungskarte an die ALLEGRA Trocknungstechnik Vertriebs GmbH zu senden. Unfreie Sendungen werden grundsätzlich nicht angenommen.



Dieses Produkt darf am Ende seiner Lebensdauer nicht über den normalen Haushaltsabfall entsorgt werden, sondern muss an einem Sammelpunkt für das Recycling von elektrischen und elektronischen Geräten abgegeben werden. Das Symbol auf dem Produkt, der Gebrauchsanleitung oder der Verpackung weist darauf hin.

EU – Konformitätserklärung Nr. 0001 / 2019

Der Hersteller **ALLEGRA Trocknungstechnik Vertriebs GmbH**
Berliner Allee 303
13088 Berlin

erklärt hiermit in alleiniger Verantwortung, dass das Produkt

Produktbezeichnung: **Elektrizitätszähler**
Typbezeichnung: **PH10**, ab Seriennummer: MID2019xxxxxxx
Spezifikation: **230 V, 5(25) A, 50 Hz, 1000 imp/kWh**

mit den grundlegenden Anforderungen folgender EU-Richtlinien übereinstimmt:

2014/32/EU	Messgeräte (MID)	EU Amtsblatt L 135
2014/30/EU	Elektromagnetische Verträglichkeit (EMV)	EU Amtsblatt L 96
2011/65/EU	Beschränkung der Verwendung bestimmter gefährlicher Stoffe (RoHS II)	EU Amtsblatt L 174

Das Gerät erfüllt folgende harmonisierte Normen:

IEC 62052-11	IEC 62053-21
EN 60470-1	EN 50470-3
CLC / TR 50579	

Der Hersteller erklärt mit dieser Konformitätserklärung für das o.g. Produkt, dass die grundlegenden Anforderungen, die einschlägigen Harmonisierungsvorschriften der Union und die Anforderungen der Baumusterprüfbescheinigung erfüllt werden.

Als notifizierte Stelle wurde im Verfahren beteiligt:

Nmi Certin B.V.
(Kennnummer: 0122)
Hugo de Grootplein 1
3314 EG Dordrecht
The Netherlands

Die notifizierte Stelle hat folgende Bescheinigungen ausgestellt:

Baumusterprüfbescheinigung T11594 (Modul B) vom 27.08.2019
Anerkennung Qualitätssicherungssystem CE-321 (Modul D) vom 11.08.2019

ALLEGRA Trocknungstechnik Vertriebs GmbH Berlin

Name: André Thomas
Position: Geschäftsführer

Unterschrift: 
Berlin, 27. August 2019



ALLEGRA Trocknungstechnik Vertriebs GmbH
Berliner Allee 303, 13088 Berlin

Tel. +49 (0) 30 5 111 600
info@allegra24.de
www.allegra24.de



Die aktuellste Bedienungsanleitung finden Sie hier: