

AD21



ALLEGRA[®]

die trockene Lösung

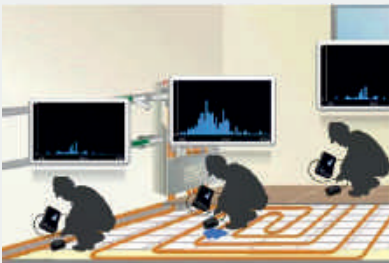
Professionelle Werkzeuge zur Erkennung von Leckagen in Innenräumen



Zwei Inspektionsmodi für schnelle Leckortung

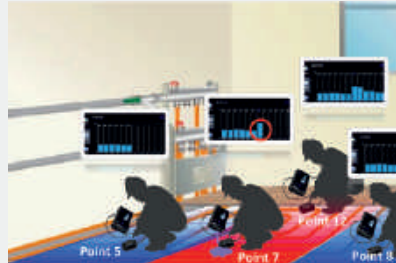
Schnellinspektionsmodus

Schnelle Lokalisierung des Leckagebereichs durch Echtzeit-Digital- und Bildänderungen zur Untersuchung. Mit drei Anzeigemodi: Figuren, Balkendiagramm und Liniendiagramm, geeignet für verschiedene Benutzergewohnheiten.



Inspektionsmodus

Der Inspektionsmodus kann den Boden und die Wand erkennen. Erfasst die Werte von bis zu 12 Bereichen. Nach Abschluss der Inspektion ermittelt AD21 automatisch die vermuteten Leckagepunkte, was die Leckageerkennungsarbeit genauer macht.



Vier Bandpassfilter für Innenräume

Durch intelligente Algorithmen ist AD21 für verschiedene Klangbänder in Szenarien der Leckageerkennung in Innenräumen optimiert, wählt die richtige Ausrüstung, um die Leckage schnell zu lokalisieren.

	Innen Niederfrequenz	150 to 3000Hz
	Innen Mittelfrequenz	3000 to 6000Hz
	Innen Hochfrequenz	4500 to 7500Hz
	Innen Allpass	150 to 7500Hz



Einfache Bedienung

Flexiblere Einstellung mit 7" LCD-Touchscreen-Anzeige & Doppelwellenrädern



Hochwertige Hörerfahrung

Flexiblere Einstellung mit 7" LCD-Touchscreen-Anzeige & Doppelwellenrädern



Langlebige und wiederaufladbare Batterien

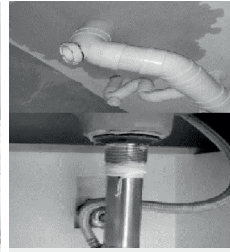
Robustes & langlebiges Design mit 11 Std. kontinuierlicher Laufzeit



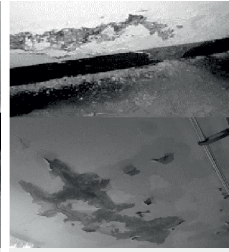
Leck unter dem Boden



Heizungsrohre/
Fußbodenheizung



Wasserleitungsleckage



Dach- und
Wandleckagen



Sprinkleranlagen

INHALT DER BOX



- Hauptgerät
- Handheld-Sensor
- Aufnahmesensor
- Handgriff
- Headset
- Stromversorgung für Batterieladegerät
- Internationale Stecker (US/EU/UK/AU) für Stromversorgung (x4)
- USB 2.0 A auf USB Typ-C Kabel
- Tasche
- Schnellstartanleitung
- Kalibrierungszertifikat

Model No	AD21	
Akustik	Frequenzbereich	150~7500Hz
	Signal-Rausch-Verhältnis	60dB
	Empfindlichkeit	-29dB,70mv/g
	Sensoren	Hand-Sensor, Aufnahmesensor
	Bandpassfilter	Innen Niederfrequenz 150Hz to 3000Hz Innen Hochfrequenz 4500Hz to 7500Hz
Anzeige	Anzeige	1024 × 600 Resolution, 7"LCD Touch Screen
	Bildschirmhelligkeit	Manual/Auto
General	Speichermedium	Eingebautes EMMC (4GB)
	Audio-Speicherkapazität	Ca. 20 Stunden
	Betriebstemperaturbereich	-10 °C to 50 °C (14 °F to 122 °F)
	Falltesthöhe	1.2 m(3.93 ft.)
	Batterietyp	Wiederaufladbare Li-Ion-Batterie
	Betriebszeit der Batterie	≥11h
	Ladezeit der Batterie	3h bis 90%, 6h bis vollständige Ladung
Schutzklasse	Hauptgerät: IP40; Handheld-Sensor: IP54; Aufnahmesensor: IP66	